

**BARDZO KRÓTKI CZAS BUDOWY** – do gotowego domu można wprowadzić się już po kilku tygodniach od momentu rozpoczęcia montażu ścian na płycie fundamentowej. Dla porównania do domu budowanego w technologii tradycyjnej wprowadzasz się po około 2 latach od rozpoczęcia budowy. Umożliwia to inwestorom, wcześniejszą wyprowadzkę i zminimalizowanie związanego podwójnego obciążenia z tytułu kosztów za czynsz i raty kredytu.

**CIEPŁY DOM** – nasze domy cechują doskonałe parametry cieplne, 16 cm warstwy izolacyjnej ścian zewnętrznych sprawi, że rachunki na ogrzewanie spadną kilkakrotnie, współczynnik przenikania ciepła dla ścian wynosi  $U = 0,19$ . Dla porównania współczynnik przenikania ciepła dla ścian w technologii murowanej to  $U = 0,30$ .

**GWARANCJA CENY** – podpisując umowę wpłacasz zaliczkę nie musisz martwić się wzrostami cen na rynku materiałów budowlanych i dostępnością produktów, masz też pewność, że kwota pobranego kredytu pokryje wszystkie etapy inwestycji,

**DORADZTWO FINANSOWE** – polecamy pomoc naszych doradców finansowych, którzy pomogą w sprawach związanych z uzyskaniem kredytu.

**GWARANCJA TERMINU REALIZACJI** – budowa Twojego domu nie będzie trwać w nieskończoność, w umowie obligujemy się do wybudowania domu w ściśle określonym czasie.

**JEDNA BRYGADA WYKONAWCZA** – pozbywasz się problemu poszukiwania ekip budowlanych do poszczególnych etapów budowy, budujesz z jednym partnerem, oszczędzasz czas i pieniądze, zyskujesz profesjonalizm i jakość wykonania.

**REALIZUJEMY KAŻDY, DOSTĘPNY NA RYNKU PROJEKT WYBRANY PRZEZ KLIENTA** – każdy projekt można dowolnie modyfikować wg wymagań inwestora pod opieką doświadczonych architektów, którzy profesjonalnie zajmują się projektowaniem domów. Zyskujesz pewność, że Twój przyszły dom będzie zaprojektowany wg najwyższych standardów i dopasowany do Twoich potrzeb.

**DORADZTWO PROJEKTOWE I TECHNICZNE NA KAŻDYM ETAPIE BUDOWY** – dysponujemy wiedzą techniczną, którą dzielimy się z inwestorem, nie musisz już poświęcać czasu na przeszukiwanie prasy branżowej i internetu – fachowo odpowiemy na wszystkie pytania dotyczące wszystkich procesów budowy.

**ZDROWY MIKROKLIMAT I WYSOKI KOMFORT ŻYCIA** – wprowadzasz się do suchego domu, który dzięki dużej ilości elementów z drewnianych jest domem ciepłym, niezwykle ekonomicznym w użytkowaniu. Elementy drewna klejonego systemu HBE są otwarte na dyfuzję i przez to wytwarzają przyjemny klimat pomieszczeń (drewno może wchłonąć wilgoć i w miarę potrzeb ponownie ją oddawać).

**TECHNOLOGIA WYKONANIA** – monolityczna prefabrykowana konstrukcja z drewna klejonego to sprawdzona i szeroko stosowana technologia w krajach Europy zachodniej i krajach skandynawskich. Prefabrykowane ściany powstają w naszych magazynach w warunkach niezależnych od pogody. Dzięki temu montaż konstrukcji to kwestia paru dni. Pod względem solidności wykonania i trwałości domy w systemie HBE są absolutnie porównywalne z domami realizowanymi w technologii tradycyjnej.

#### EKOLOGICZNY MATERIAŁ BUDOWLANY:

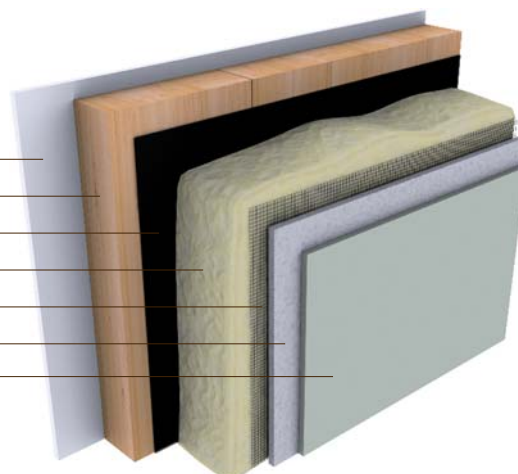
- Drewno magazynuje CO<sub>2</sub> i jest obrabiane i przerabiane przy najniższym zapotrzebowaniu energii w porównaniu z normalnymi materiałami budowlanymi.
- Jedna tona drzewa magazynuje 1,9 tony CO<sub>2</sub>. Z czego w drewnie magazynuje się 500 kg węgla. Jest to aktywna ochrona klimatu.
- Żaden konkurujący materiał budowlany nie jest wytwarzany, przerabiany i użytkowany przy tak niskim zastosowaniu energii i tak niskim obciążeniu środowiska, jak drewno. To odróżnia drewno w postaci elementów sklejonych jako materiał budowlany w budownictwie masowym zasadniczo od konkurujących materiałów budowlanych, które produkowane są przy dużym zużyciu energii i nie posiadają żadnej przydatności dla równowagi ekologicznej.

#### LETNIA OCHRONA CIEPLNA

Drewno posiada największą zdolność magazynowania ciepła wśród wszystkich normalnych materiałów budowlanych. Ta zapewnia, że ciepło powstałe z energii słonecznej jest bardzo długo pochłaniane i magazynowane. Przy tym tylko bardzo mało ciepła jest przenoszone do wnętrza. W nocy zmagazynowane ciepło oddawane jest na zewnątrz.

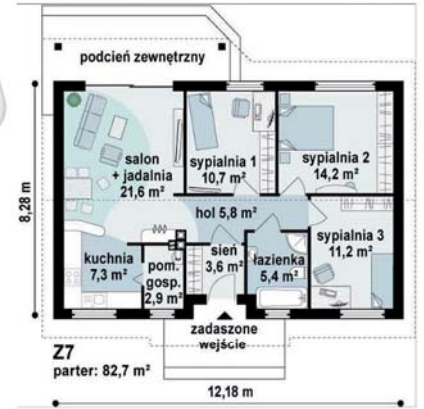
#### UDZIELAMY 30 LAT GWARANCJI NA KONSTRUKCJĘ BUDYNKU, ORAZ 3 LATA GWARANCJI NA ROBOTY BUDOWLANE WYSZCZEGÓLNIONE W UMOWIE.

- \_\_\_\_\_ płyta gipsowo-kartonowa
- \_\_\_\_\_ konstrukcyjna ściana pełna
- \_\_\_\_\_ wiatroizolacja o wysokiej paroprzepuszczalności
- \_\_\_\_\_ wełna mineralna (160 mm)
- \_\_\_\_\_ siatka
- \_\_\_\_\_ podkład pod tynk dekoracyjny
- \_\_\_\_\_ tynk dekoracyjny

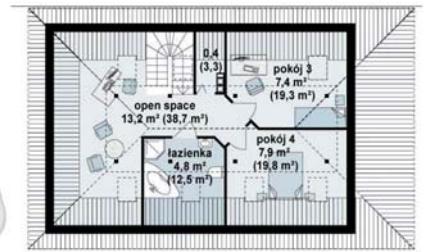




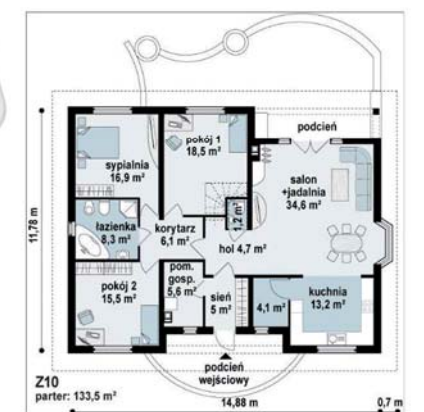
**149 000 zł\***  
82,5 m<sup>2</sup>  
1810,00 zł/m<sup>2</sup> p.u.\*



**249 000 zł\***  
127 m<sup>2</sup>  
1960,00 zł/m<sup>2</sup> p.u.\*



**299 000 zł\***  
178 m<sup>2</sup>  
1680,00 zł/m<sup>2</sup> p.u.\*



\* cena netto

\* powierzchnia użytkowa